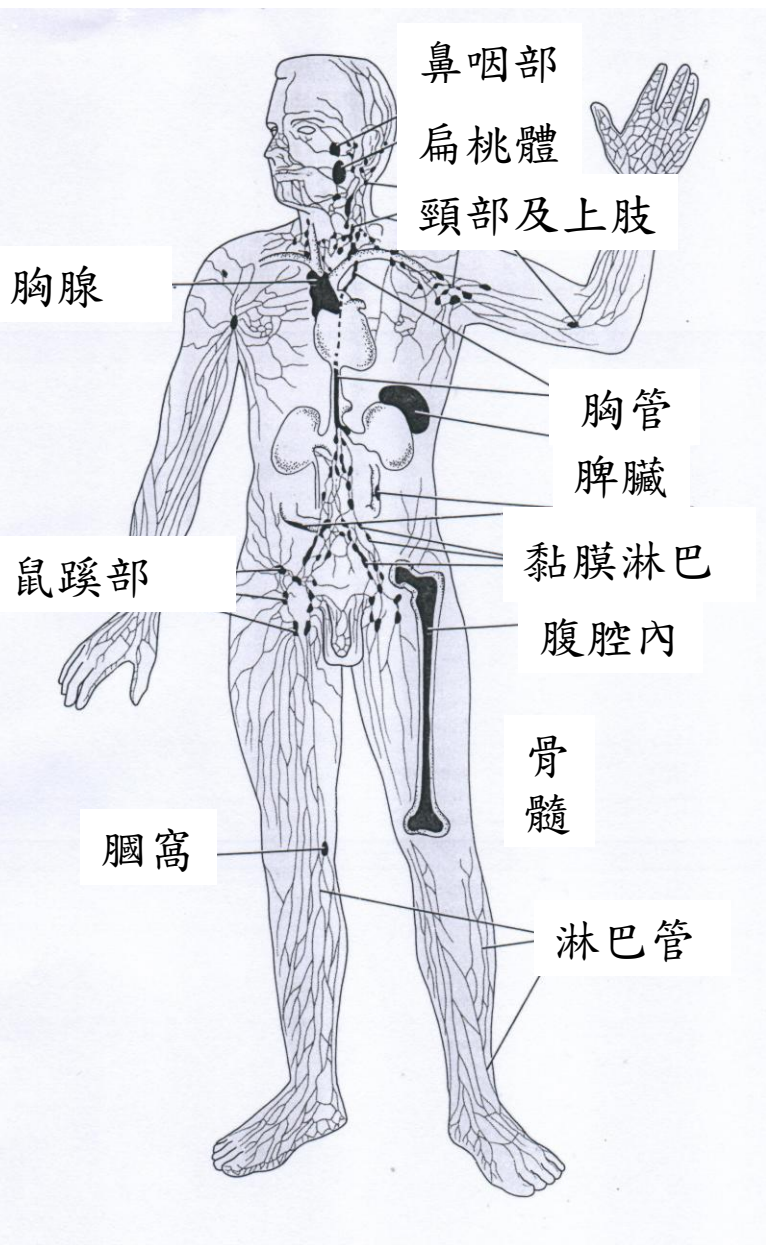


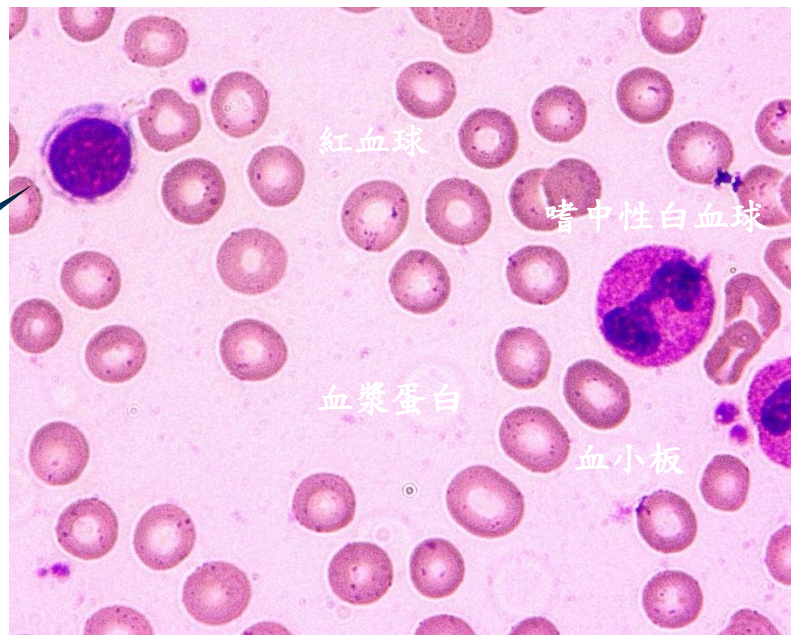
# 淋巴瘤及慢性淋巴性白血病

台大醫院內科部 吳尚儒

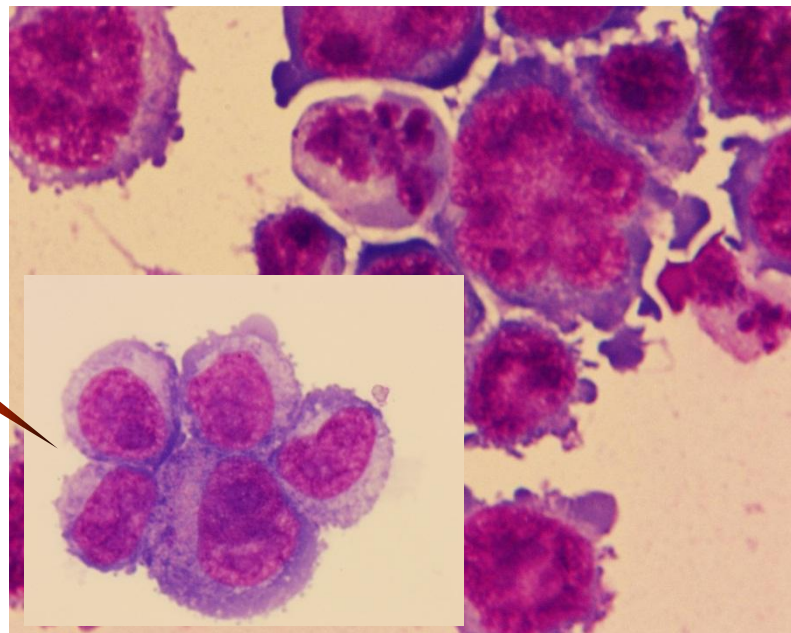
# 全身淋巴組織(腺)分布圖



淋巴球



淋巴癌



# 臨床表現

- I. 表淺淋巴結腫大
  - A. 無症狀
  - B. 有症狀—發燒、夜間盜汗、體重減輕
- II. 胸部表現—中隔腔、肺部
- III. 腹部表現—肝、脾、胃腸道、淋巴結
- IV. 皮膚表現
- V. 其他—鼻腔、中樞神經、骨骼等

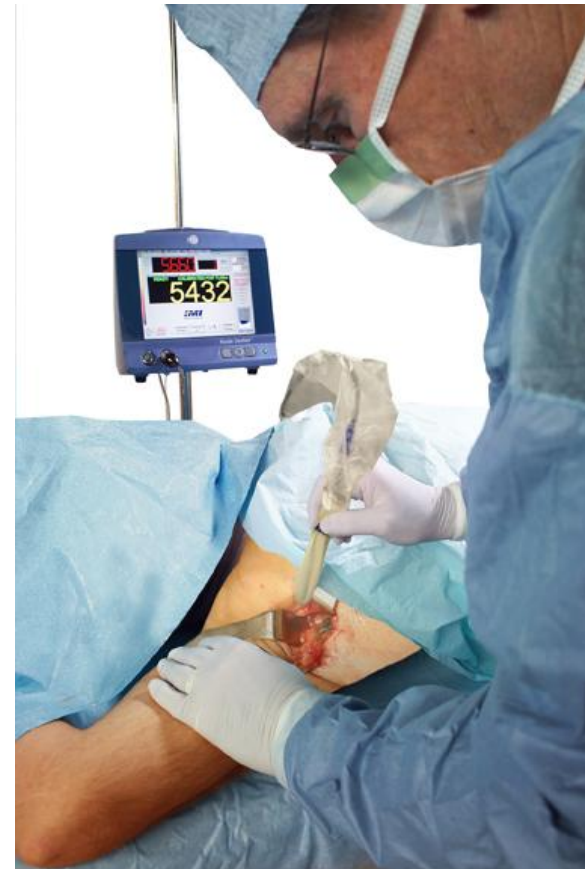
# 診斷

- 抽骨髓

- 淋巴結切片



做骨髓檢查不要求血小板數目



# 淋巴瘤

## 何杰金氏

## 非何杰金氏

### B-細胞

瀰漫性大細胞型  
濾泡細胞型  
被套細胞型  
邊緣細胞型  
淋巴漿細胞型  
小細胞型  
慢性血癌型  
淋巴芽性型  
.....

### T-細胞

周邊細胞型  
淋巴芽型  
鼻腔中線型  
皮膚型  
分化不良型  
血管芽型  
腸道型  
慢性血癌型  
.....

其他

# 臨床決策過程---

病理診斷



惡性度/侵襲性



治療(化療)原則



## 高惡性度 高度侵襲性

- 進展慢，自然病程:數年
- 症狀不明顯
- 無法根治，治療態度應保守

## 中惡性度 侵襲性

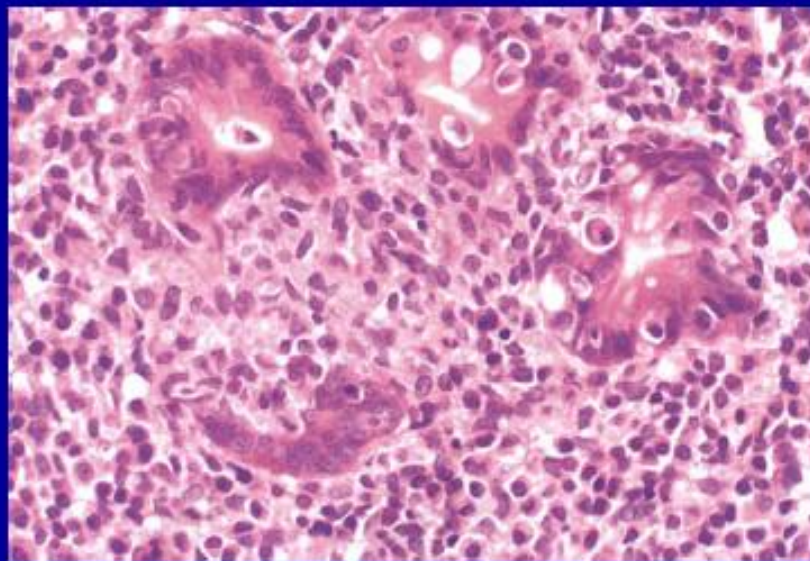
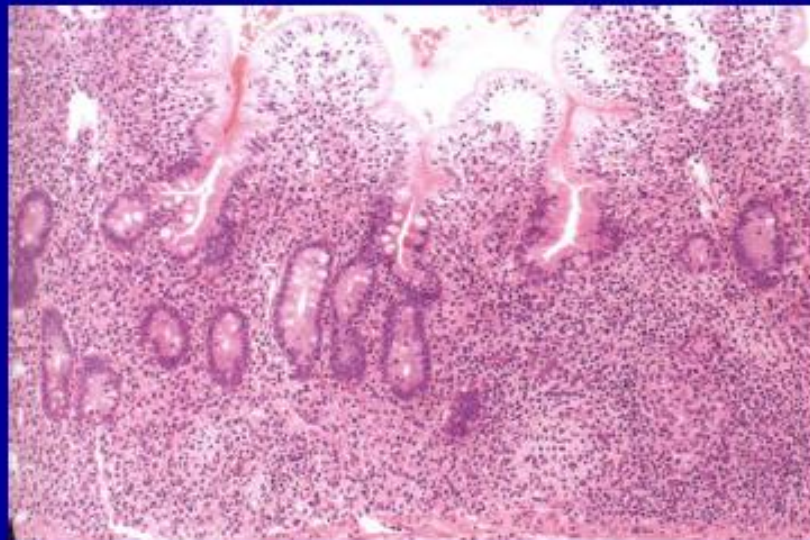
- 進展快，自然病程:數月
- 症狀明顯
- 有機會根治，治療態度應積極

## 低惡性度 和緩性

- 進展極快，自然病程:數週
- 症狀猛爆
- 有機會根治，治療態度應積極

# 幽門螺旋桿菌相關的早期胃淋巴瘤

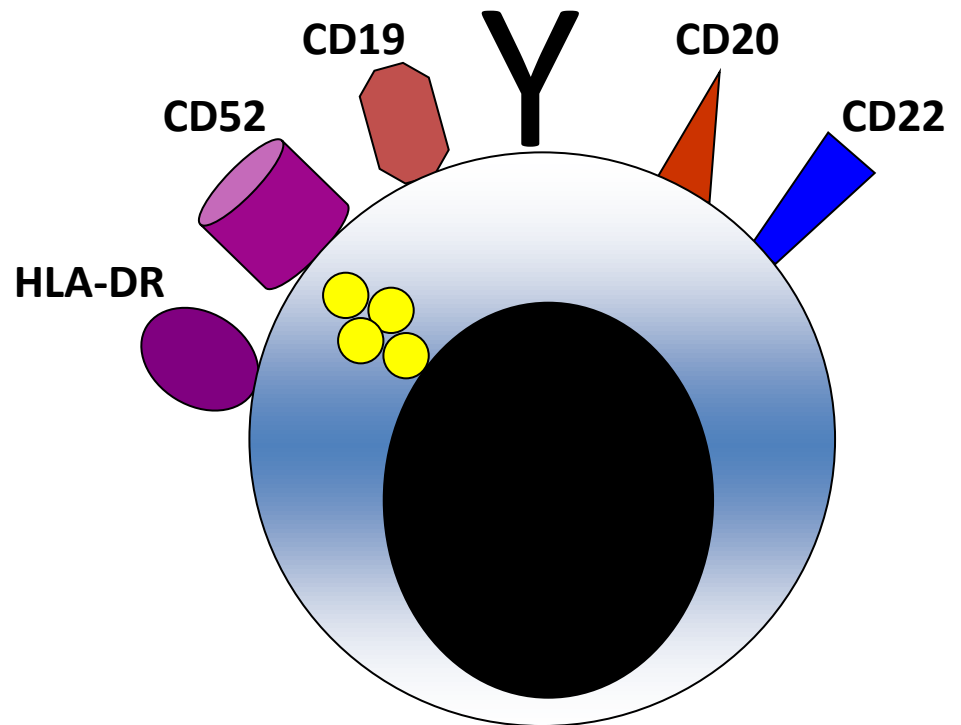
- 60-80%病患其淋巴瘤細胞依賴幽門螺旋桿菌
- 抗生素殺菌後可治癒



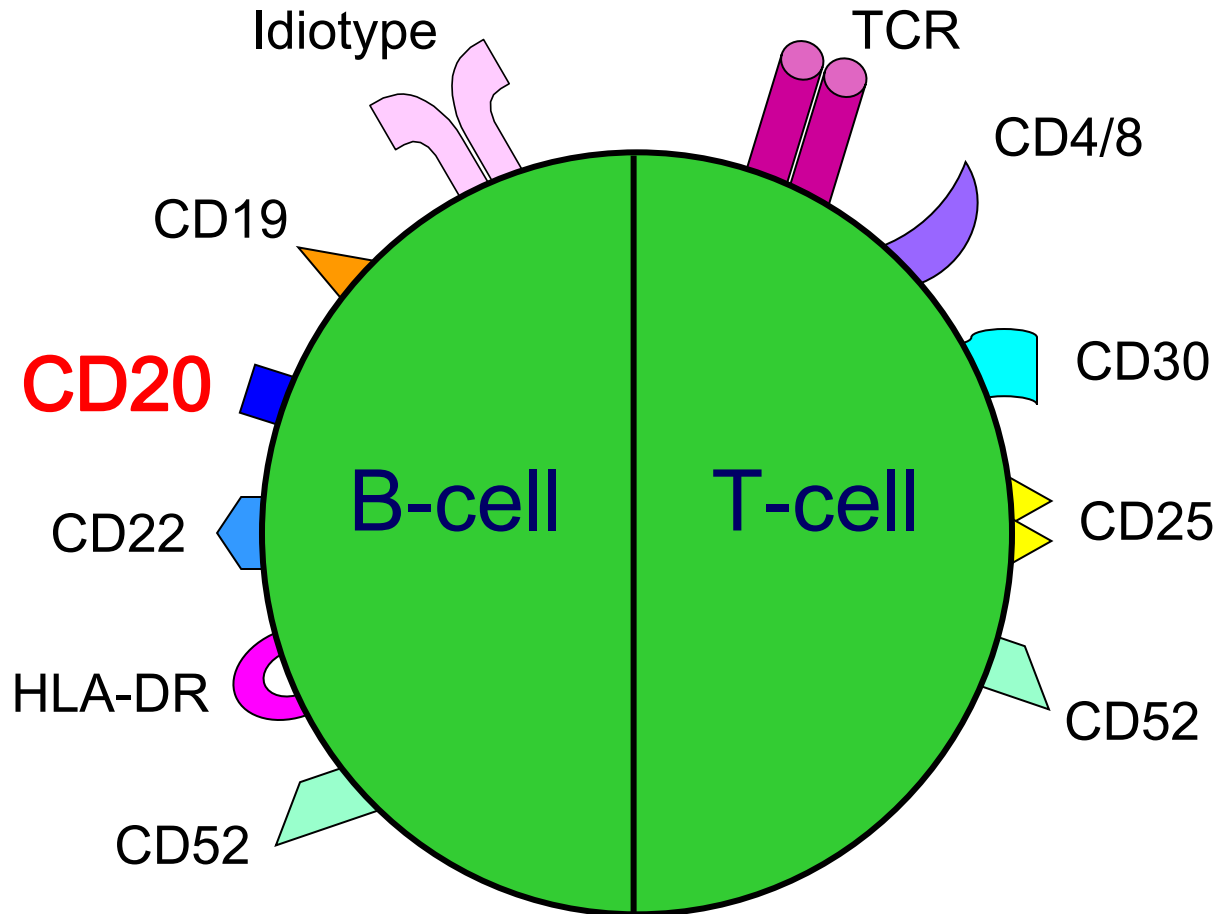


# 分子標靶治療

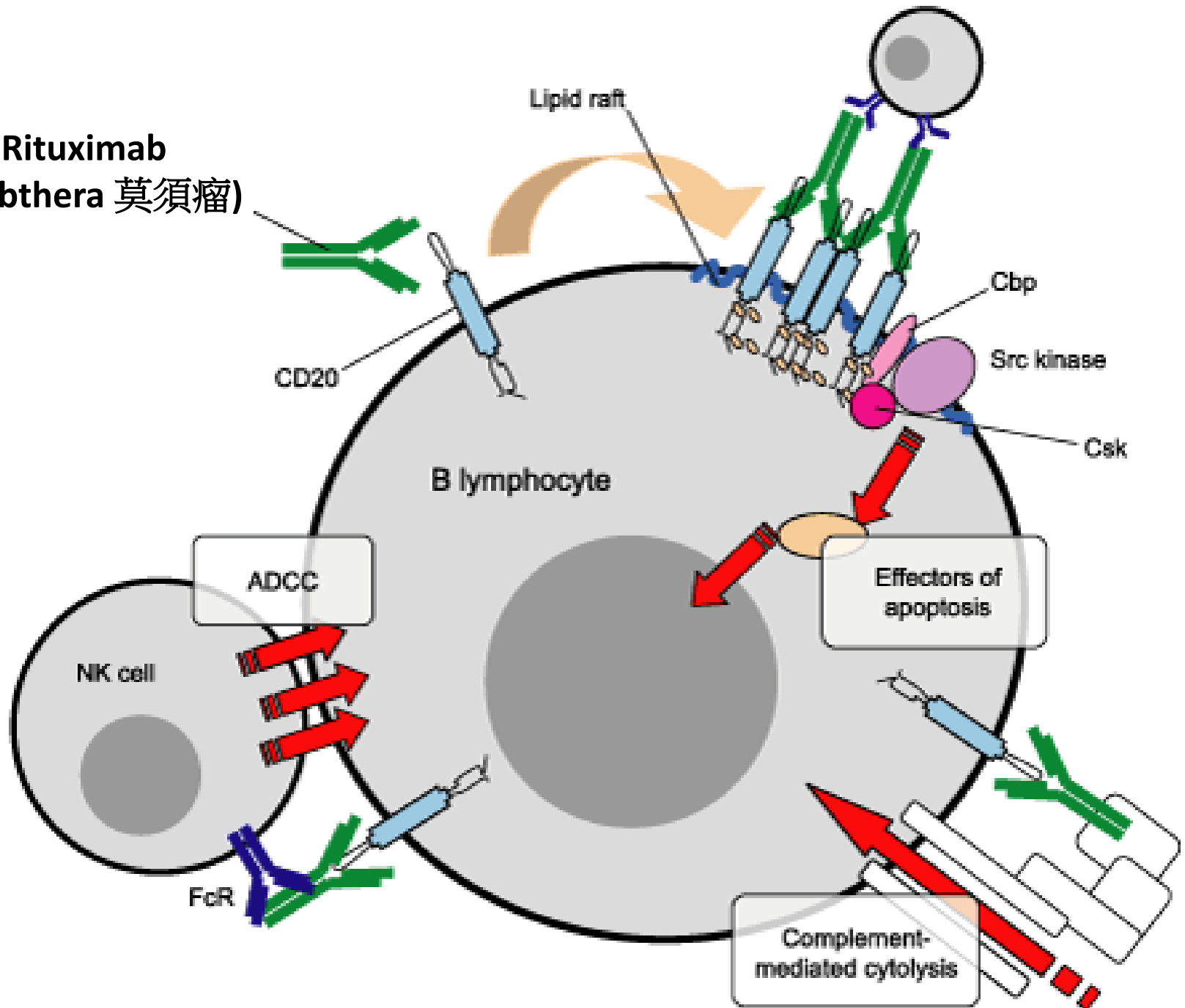
- 小分子激酶抑制劑  
(small molecule kinase inhibitor)
- 單株抗體  
(monoclonal antibody)



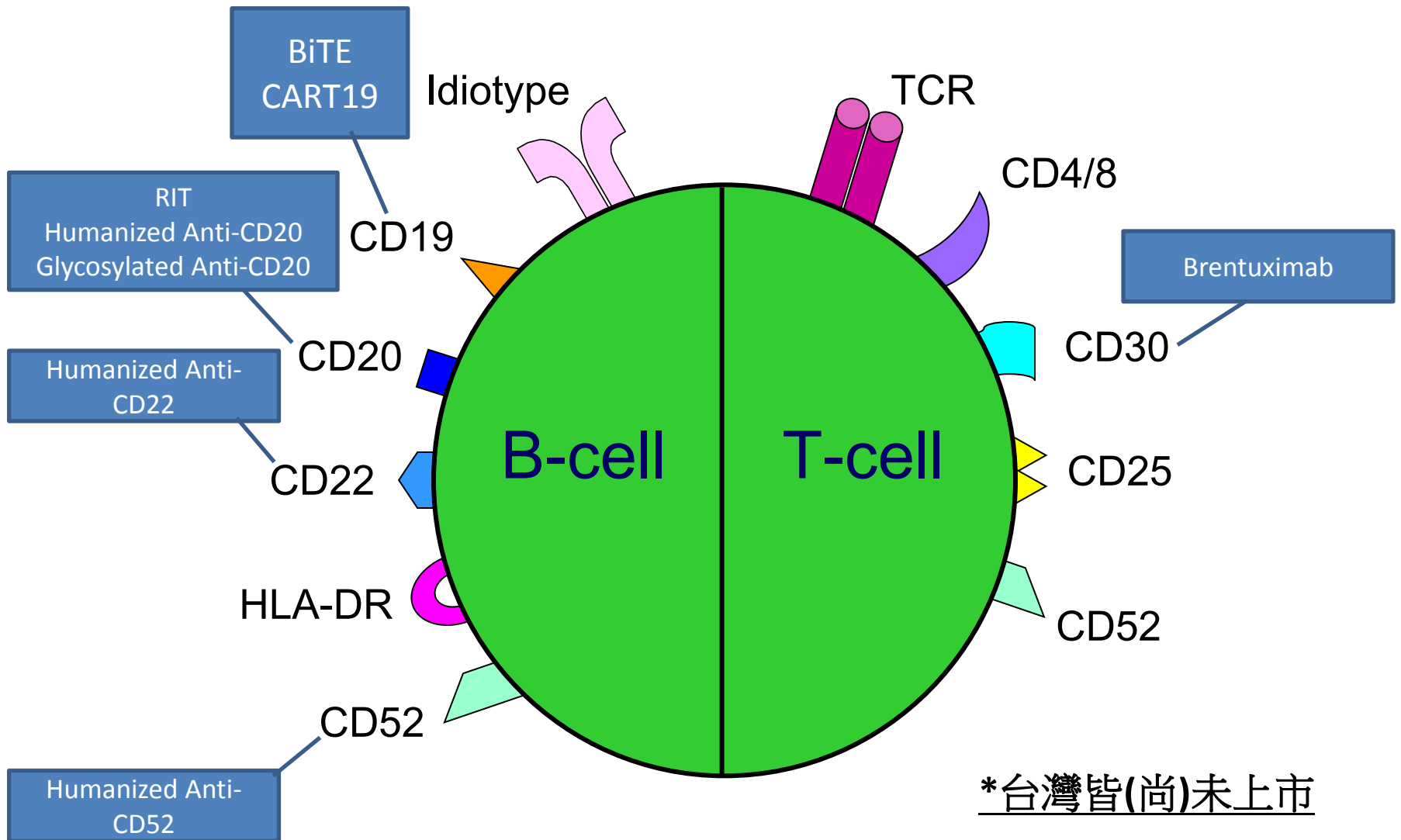
# 淋巴球表面抗原



**Rituximab**  
(Mabthera 莫須瘤)



# 淋巴癌治療新藥：單株抗體



\*台灣皆(尚)未上市

# 淋巴瘤治療新藥：小分子激酶抑制劑

藥名	適應症	現狀
Ibrutinib (未上市)	被套型淋巴瘤 淋巴漿細胞型淋巴瘤 慢性淋巴性白血病	歐美已核准上市
Idelalisib (未上市)	慢性淋巴性白血病	歐美已核准上市
ABT-199 (未上市)	慢性淋巴性白血病	研究中

\*台灣皆(尚)未上市



# 關於淋巴瘤/慢性淋巴性白血病---

- 淋巴細胞癌化而成的惡性腫瘤
- 治療(化療)原則依照惡性度/侵襲性決定
  - 低惡性度：細水長流
  - 中/高惡性度：除惡務盡
- 標靶治療藥物
  - B-細胞淋巴瘤：莫須臾
  - 其他：拭目以待